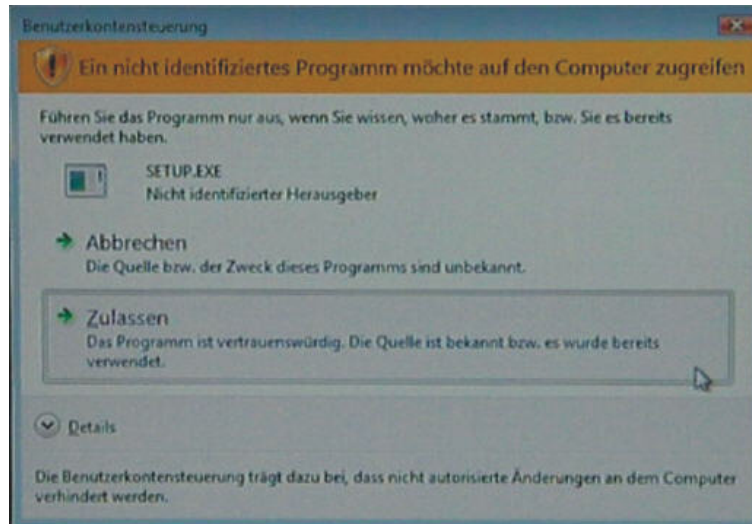


XpertMILL unter Windows VISTA

Prinzipiell ist die Verwendung von XpertMILL unter Windows VISTA möglich.

Nach Aufrufen des Setup kommt eine Warnmeldung:

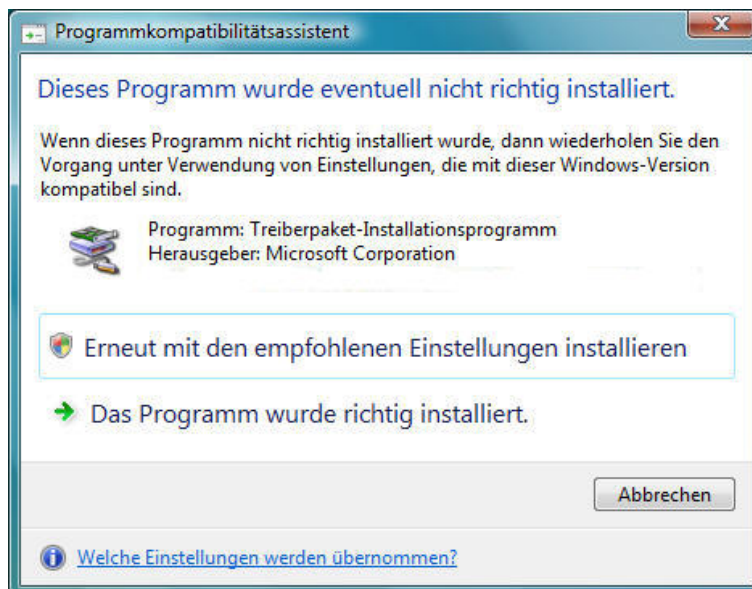


Wird das Setup von einem nicht mit Administratorrechten versehenen Benutzer ausgeführt, ist diese Warnmeldung um die Eingabe von Benutzernamen und Passwort des Administrators erweitert.

In jedem Fall muss der Zugriff erlaubt werden.

Der Installationsassistent begleitet Sie durch die Installation.

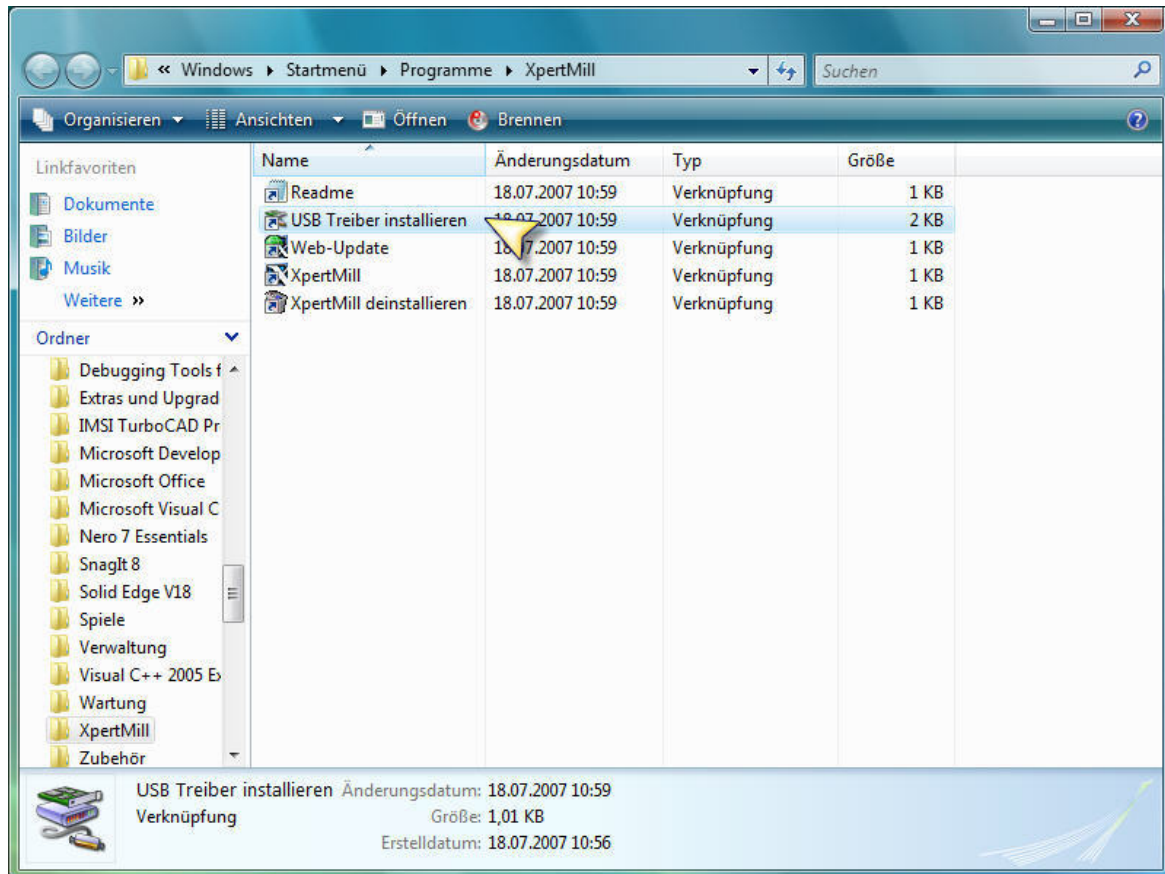
Nach Abschluss der Installation kommt eventuell folgende Meldung:



Bestätigen Sie die Meldung mit "Das Programm wurde richtig installiert".

Nun müssen noch die USB-Treiber installiert werden.

Starten Sie "USB-Treiber installieren".



Auch hier erscheint wieder die Warnmeldung "Ein nicht identifiziertes Programm möchte auf den Computer zugreifen".

Erlauben Sie den Zugriff erneut.

Der Treiber-Installationsassistent installiert nun mehrere USB Treiber.

Eine Warnmeldung, dass diese Treiber nicht bekannt sind, ist ebenfalls mit einem "Treiber trotzdem installieren" zu bestätigen.

Diese Meldung kann mehrfach erscheinen.

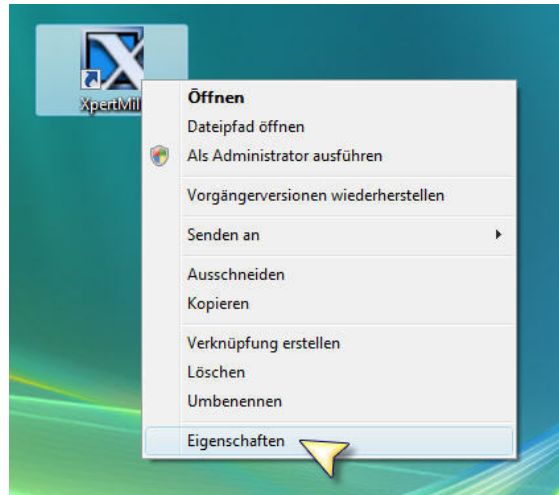
Nach Abschluss der Installation erscheint nochmals eine Warnmeldung, dass das Programm eventuell nicht richtig installiert wurde.

Auch hier wieder mit "Das Programm wurde richtig installiert" bestätigen.

Die Installation ist nun abgeschlossen.

Wird das Windows VISTA-Design verwendet, so muss für die XpertMILL Software der Kompatibilitätsmodus noch richtig eingestellt werden.

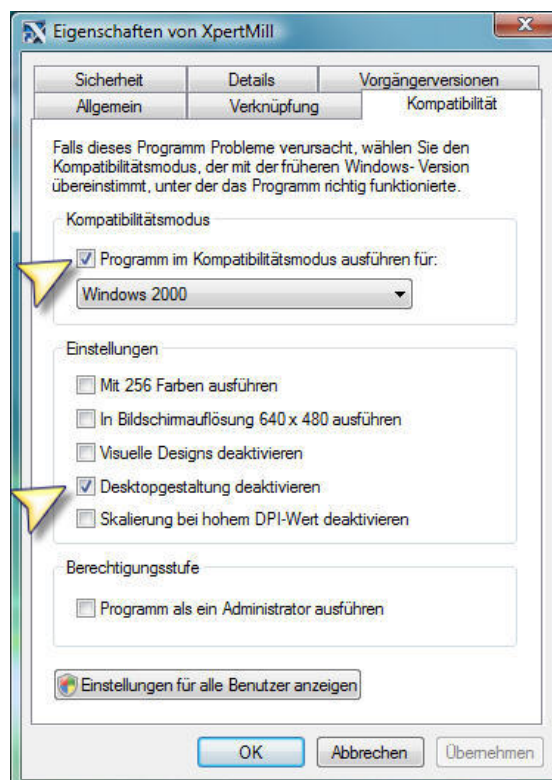
Klicken Sie mit der rechten Maustaste auch das XpertMILL Programm und wählen Sie "Eigenschaften" aus.



Gehen sie auf die Registerkarte "Kompatibilitätsmodus"

Aktivieren Sie "Programm im Kompatibilitätsmodus ausführen für: Windows 2000".

Aktivieren Sie "Desktopgestaltung deaktivieren".



Bestätigen Sie mit OK.

XpertMILL kann nun verwendet werden.