

# Gravuraufsatz

Artikelnummer: **98-SF-GRAVUR**



Mit den entsprechenden Graviersticheln sorgt dieses Zubehör für konstante Breiten von weniger als 1/10 mm. Ob bei der Prototypenfertigung von Leiterplatten oder bei Gravuren für Lichtflutersysteme, der STEP-FOUR Gravuraufsatz arbeitet mit höchster Präzision und Verlässlichkeit.

Im Wesentlichen besteht der Gravuraufsatz aus einer speziellen Aufnahme, die einen Höhenausgleich der Frässpindel ermöglicht. Ein justierbarer Tiefenregler gleitet auf der Materialoberfläche und erlaubt so die exakte Einstellung der Graviertiefe unabhängig von der Genauigkeit des Aufspannsystems oder von Dickentoleranzen des Gravurmateri als.

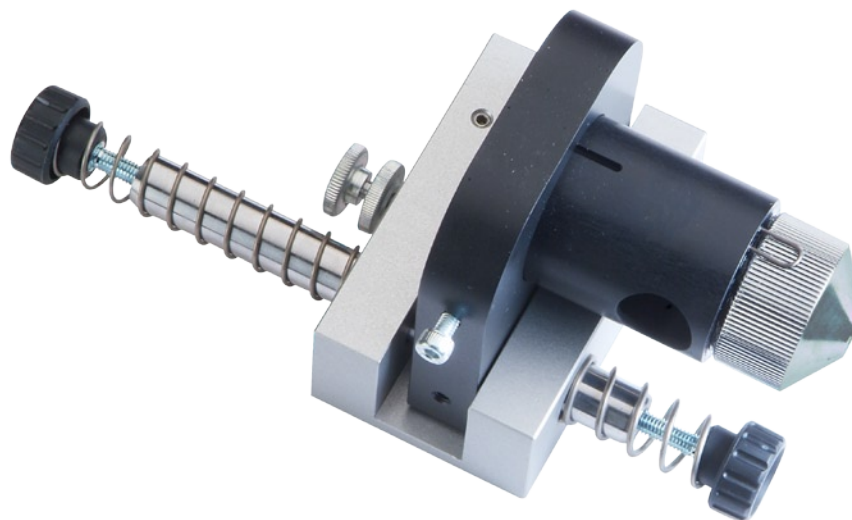
## Merkmale

- für STEP-FOUR SF-Spindel 160W und JÄGER 33A1 Spindel
- optionaler Adapter ermöglicht zusätzlich die Spanabsaugung
- 2 Jahre Garantie (Bring-In Service)

technische Daten	
Klemmhalsdurchmesser	<b>Ø 33 mm</b>
Ausgleichshöhe	<b>5 mm</b>
Einstellweg	<b>8 mm</b>



Schnellfrequenzspindel 160W im Gravuraufsatz



Abweichungen der Produkte von deren Abbildungen und Änderungen der Produktdaten vorbehalten.