



# STEPFOUR

Pracovní plocha (mm) / Model:

Xpert 1000 P	1000 x 1500
Xpert 1800 P	1800 x 1500
Xpert 2600 P	2600 x 1500

Výška osy Z (mm):

180

Posuv:

Kuličkové šrouby

Pohon posuvu:

Krokové motory

Vodící systém:

Integrované ložiskové vedení, patentováno

Opakovací přesnost:

$\pm 0,02$  mm

Typ obráběcí hlavy:

Vřeteno s frekvenčním měničem

Výkon vřetena:

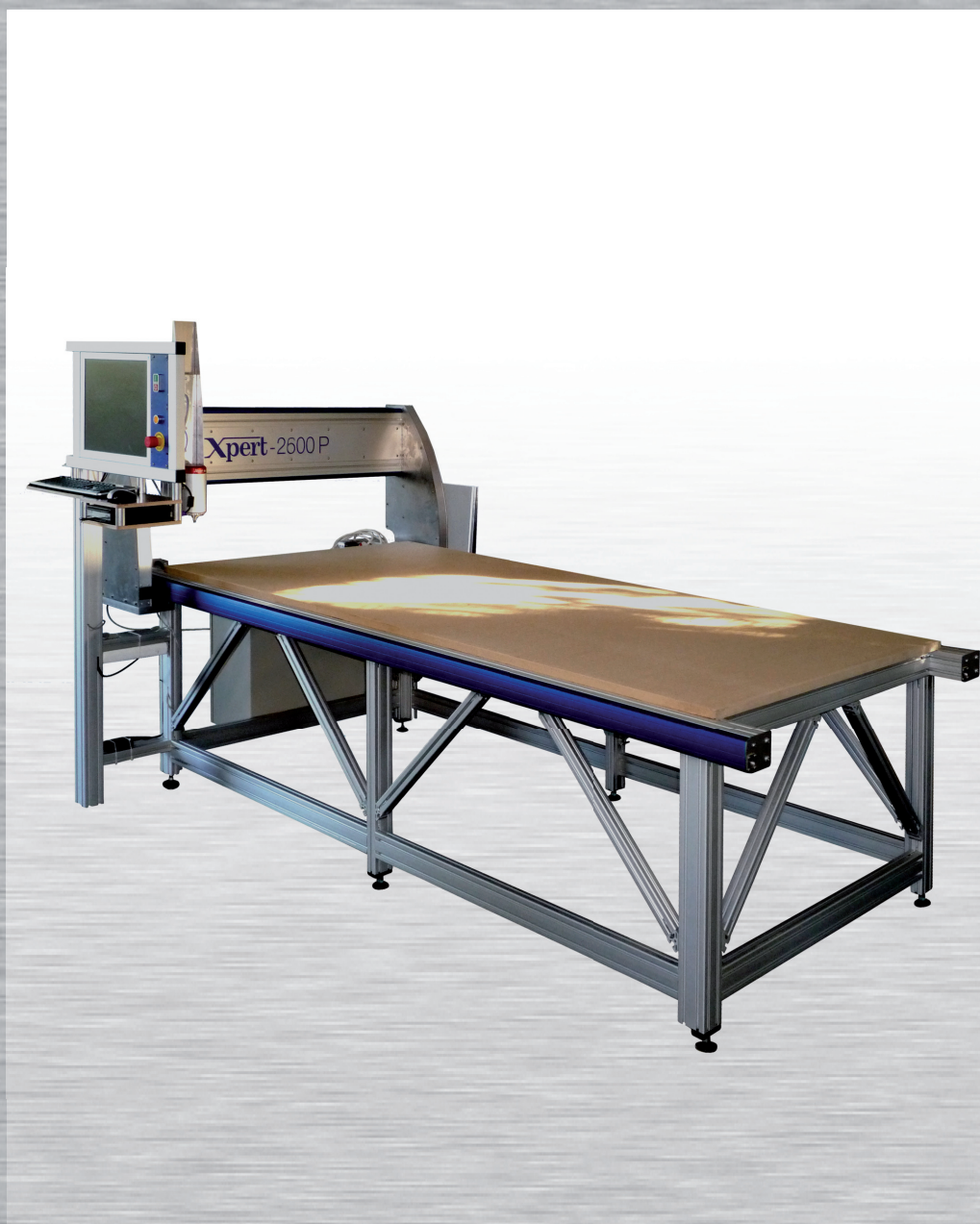
Až do 2 kW / max. 10 kg

Rychlost posuvu:

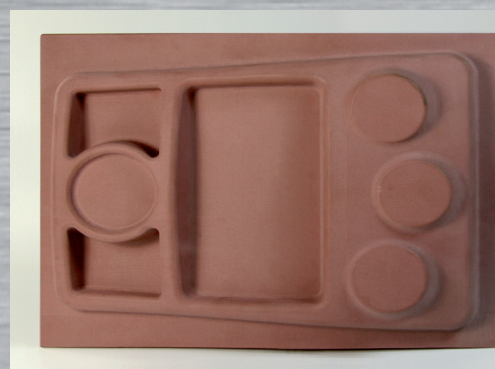
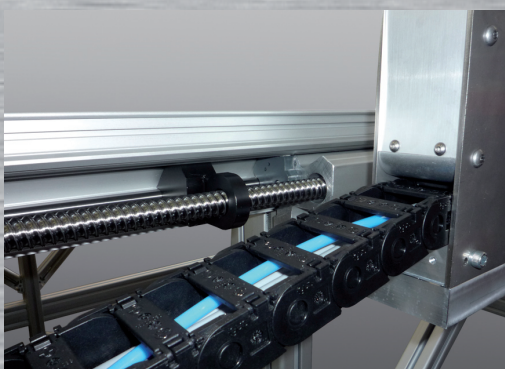
133 mm/s (8000 mm/min)

Automatický měnič nástrojů:

Možno až 10 nástrojů



## Xpert 1000 / 1800 / 2600 P



Obchodní zastoupení **STEP-FOUR** pro ČR a SR:

Pavel Pardovský • J.Moláka 23 • 690 03 Břeclav • Česká Republika

Tel.: +420 602 775 523 • Fax: +420 519 327 116

info@step-four.cz • www.step-four.cz





# STEPFOUR

Displacement range (mm) / modell:

Xpert 1000 P	1000 x 1500
Xpert 1800 P	1800 x 1500
Xpert 2600 P	2600 x 1500

Lifting height Z-axis (mm):

180

Work feed:

Ball screw spindles

Work feed drive:

Stepper motors

Repeating accuracy:

± 0,02 mm

Linear guides:

Patented integral guide system  
with track rollers

Kind of spindle system:

High frequency spindles

Max. motor output of the toolhead:

Up to 2 kW/max. 10 kg

Max. feed of work feed:

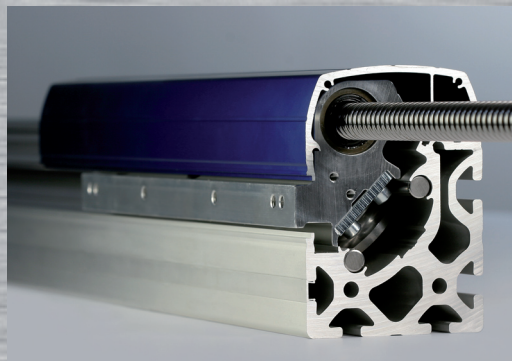
133 mm/s (8000 mm/min)

Automatic tool changer:

Optional equipment up to 10  
tools



## Xpert 1000 / 1800 / 2600 P



**STEP-FOUR GmbH**

Bayernstraße 77 • 5071 Wals-Siezenheim, Austria

Tel.: ++ 43-(0)662-459378-0 • Fax: ++ 43-(0)662-459378-20

office@step-four.at • www.step-four.at